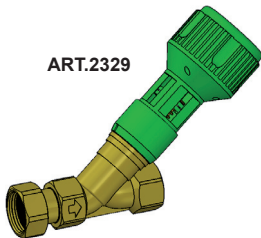




KIT DI BILANCIAMENTO PER GRUPPO DI CONTABILIZZAZIONE

ISTRUZIONI PER L'INSTALLAZIONE

ART.2329



DESCRIZIONE

Il Kit di bilanciamento FAR permette di regolare o intercettare il flusso del fluido che attraversa la valvola. La particolare forma dell'otturatore è studiata per ottimizzare la caratteristica di regolazione. L'utilizzo di questo tipo di valvola è legato alla necessità di regolare la portata di fluido all'interno di un circuito idraulico di riscaldamento o condizionamento.

Un circuito bilanciato consente di ottenere una corretta resa dai terminali dell'impianto che funzioneranno così alle condizioni di progetto assicurando temperature uniformi all'interno degli edifici.

Un corretto bilanciamento permette inoltre di ottimizzare e ridurre i consumi energetici evitando sprechi di calore dovuti alla non corretta distribuzione del fluido oltre a limitare velocità del fluido termovettore che potrebbe provocare fastidiose rumorosità.

CARATTERISTICHE TECNICHE

- Misure 1/2" e 3/4"
- Otturatore sagomato con guarnizione di chiusura in EPDM.
- Manopola a regolazione micrometrica con dispositivo di memoria antimanomissione.
- Scala graduata con lettura a 360°.
- Pressioni di esercizio fino a 20 bar.

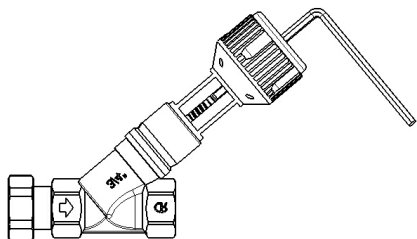
CARATTERISTICHE FLUIDODINAMICHE

DN	1/2"	3/4"
KV	3,905	7,281

KV = Portata in m³/h alla perdita di pressione di 1 bar

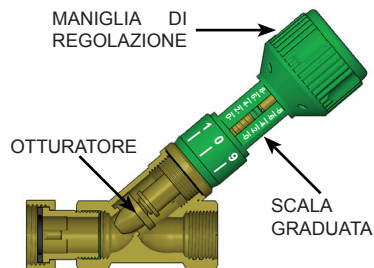
REGOLAZIONE

La valvola è dotata di un sistema meccanico che consente di memorizzare la posizione di taratura.



- Ruotare la maniglia fino al valore di taratura desiderato.
- Utilizzando una chiave a brugola da 6mm avvitare a fondo la ghiera posta sulla parte superiore della maniglia.

Particolari costruttivi



ESEMPIO D'INSTALLAZIONE IN CASSETTA

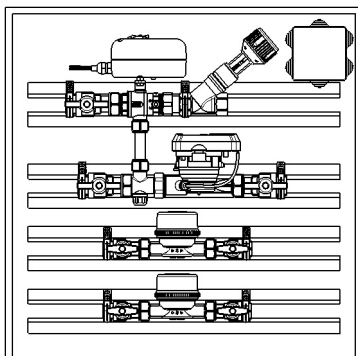
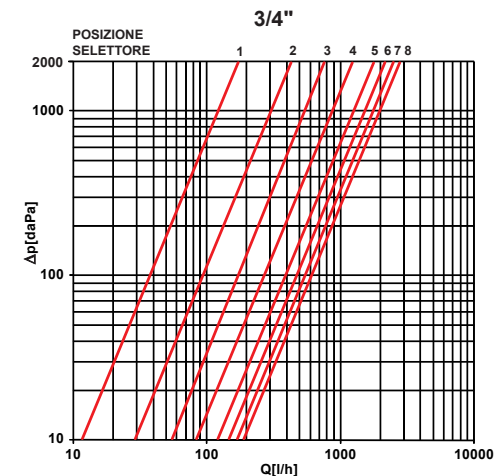
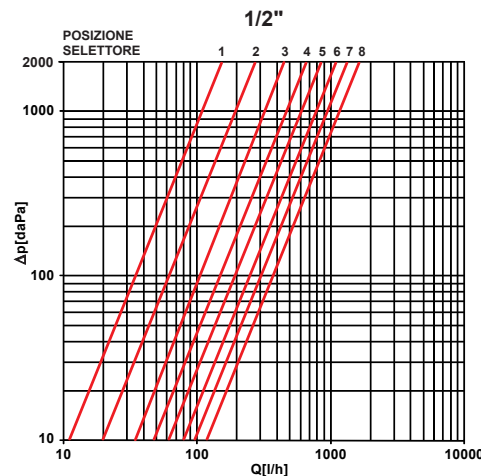
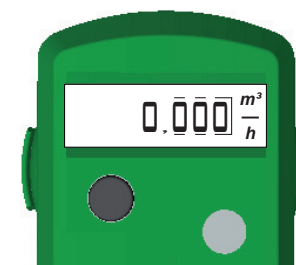
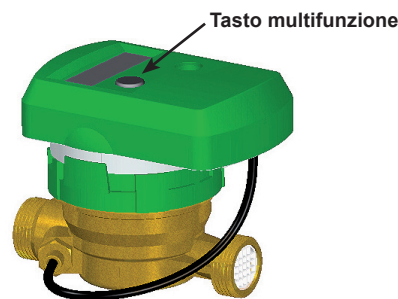


DIAGRAMMA PERDITE DI CARICO:

Le prese di pressione servono per misurare, avendo a disposizione un misuratore di pressione differenziale, il Δp sull'orifizio fisso e quindi conoscere la portata che attraversa la valvola per poter bilanciare i circuiti.



Per verificare l'effettiva portata del circuito di riscaldamento è possibile agire sul tasto multifunzione del calorimetro fino a visualizzare il valore di portata istantanea (5^a voce del menù)



Portata istantanea

ASSISTENZA TECNICA

Per qualunque problema relativo all'art. 2329, evitare di manomettere il componente e contattare:

Ufficio Tecnico - FAR Rubinetterie SpA
Via Morena, 20
28024 GOZZANO (NO)
tel. 0322.94722/956450 - fax 0322.93952